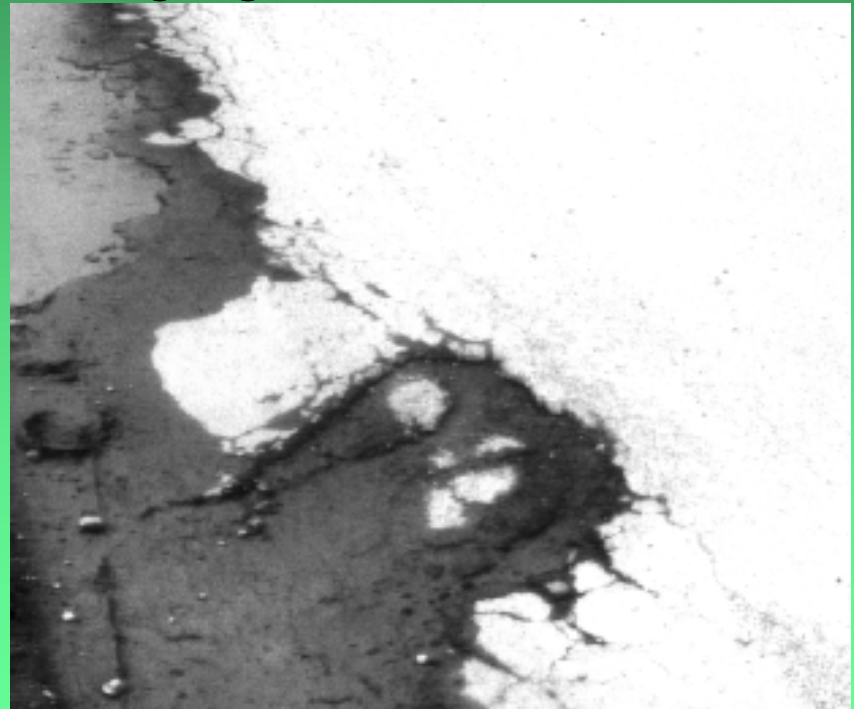


# Détérioration des Routes

Chaussées déformées dues  
aux camions surchargés



Revêtements de chaussées  
désagrégés - ornières...



# Accidents causés par les surcharges de poids lourds



# Compétition déloyale



# Conséquence: Renforcement des contrôles de surcharge par la Police



# Pourquoi utiliser des indicateurs de charge de roue?

- Il est possible de mesurer n 'importe où...
- ...et donc changer de site de contrôle à tout moment (contrôles inopinés)...
- ...ce qui supprime les problèmes des aires de pesage «trop connues» et systématiquement évitées
- L 'investissement est limité (aucune infrastructure)
- On peut combiner le contrôle des surcharges avec les autres contrôles (temps de repos, marchandises transportées,...)

# Contrôle mobile des poids



Dévier le véhicule  
sur le site de  
pesage.

# Contrôle mobile des poids sur un grand site



Deux indicateurs de charge de roue et quatre grands tapis de compensation restent en place lorsque le véhicule est avancé pour peser essieu par essieu.

# Contrôle mobile des poids sur un site étroit



Le véhicule reste en place lorsque les indicateurs (mécanique ou électronique) sont déplacés d'un essieu à l'autre.

Pour la compensation du niveau les petits tapis sont utilisés.

Ce mode de pesage nécessite un minimum de matériel.

# Contrôle mobile des poids Pré-sélection en dynamique



Les poids sont enregistrés par la bascule lorsque les roues du véhicule passent la plate-forme à basse vitesse.

Le pesage dynamique est rapide et peut être automatisé entièrement.

# Faits importants

- Les dépenses pour le contrôle des poids sont négligeables comparées aux dégâts causés par les véhicules lourds en surcharge.
- Les dépenses pour l'achat et l'entretien des indicateurs de charge de roue sont faibles comparées aux coûts de personnel.
- Réduire les frais veut dire peser plus rapidement avec le matériel le plus qualifié.
- Les indicateurs **HAENNI** sont le numéro 1 mondiale pour le contrôle des poids, parce qu'ils aident à peser plus rapidement et parce qu'ils sont fiables.

# Faits importants

- Pour le contrôle des poids les instruments de pesage doivent être approuvés officiellement.
- Les indicateurs de charge de roue **HAENNI** à faible hauteur sont certifiés OIML et acceptés mondialement par les offices des poids et mesures.
- La construction et le comportement du véhicule peut influencer la précision du pesage.
- Les effets défavorables du véhicule doivent être compensés par une déduction de sécurité pour éviter des procédures judiciaires.