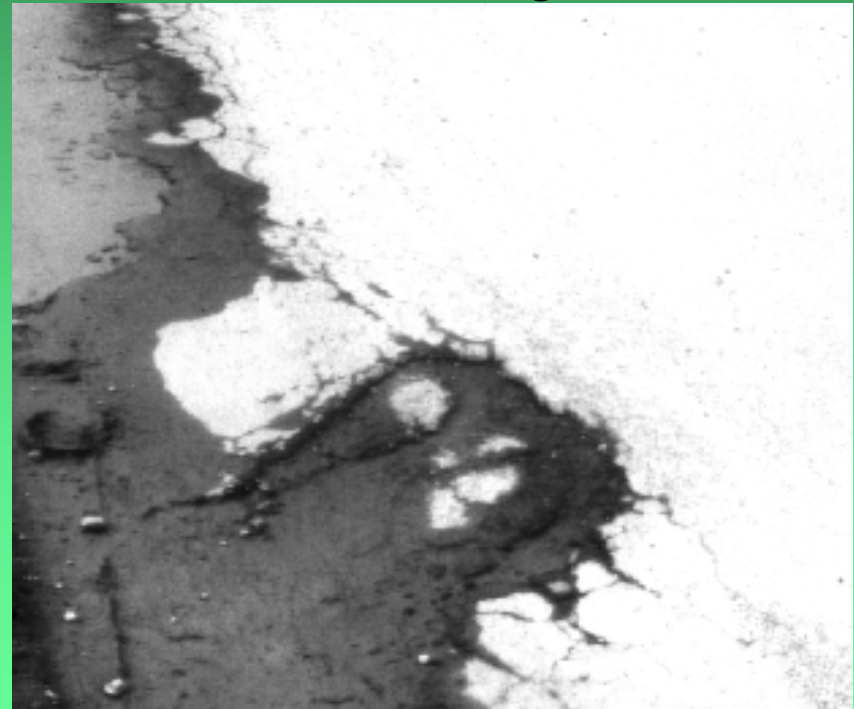


# Roturas en los caminos

Pavimentos deformados por vehículos sobrecargados



Fisuras y baches por vehículos sobrecargados



# Accidentes ocasionados por sobrecarga



# Competición desleal



# Consecuencia: Control de peso por la policía



# Balanzas de carga de rueda portátiles porque:

- La medición es posible en cualquier lugar
- El lugar de medición puede ser modificado continuamente
- El lugar de medición no puede ser evitado sistemáticamente
- La inversión es baja
- El control de peso puede ser combinado con cualquier otro tipo de control (tiempo de descanso, bienes transportados, dimensiones.....)

# Control de peso ambulante



Desviar el vehículo del tráfico para ser pesado.

# Control de peso ambulante en un lugar espacioso



Dos balanzas y cuatro esteras de compensación grandes quedan estables en el lugar a medida que el vehículo avanza para pesar eje por eje.

# Control de peso ambulante en un lugar estrecho



El vehículo se queda en su lugar mientras que las balanzas (mecánicas o electrónicas) son movidas de un eje al otro. Para la compensación del nivel se utilizan las esteras pequeñas. Este modo de pesar necesita un mínimo de material.

# Control de peso ambulante. Pre-selección con balanzas dinámicas.



El peso de cada rueda es medido mientras el vehículo va pasando lentamente en la plataforma.

La medición dinámica es rápida y puede hacerse toda automáticamente.

# Hechos importantes

- Los gastos de control de peso son mínimos, comparados con los daños causados por los vehículos pesados sobrecargados.
- Los gastos de compra y mantenimiento de las balanzas de carga de rueda son bajos comparados con los gastos de personal.
- Rebajar los gastos quiere decir pesar más rápidamente con el material más apropiado.
- Las balanzas de carga de rueda HAENNI son el número 1 mundial para el control de peso, porque ayudan a pesar más rápido y porque son más fiables.

# Hechos importantes

- Para el control de peso las balanzas deben estar aprobadas oficialmente.
- Las balanzas de carga de rueda superbajas **HAENNI** son certificadas OIML y aceptadas mundialmente por las Oficinas de Pesos y Medidas.
- La construcción y el comportamiento del vehículo pueden influenciar la precisión de la medición.
- Para evitar casos judiciales, deben preverse deducciones que cubran posibles errores de medida.