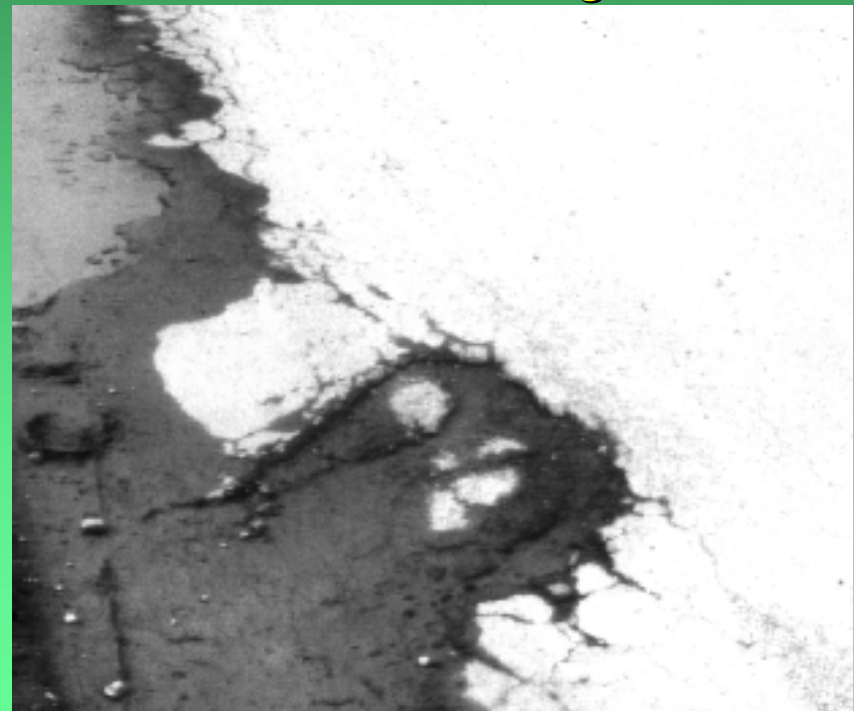


Strassenschäden

Spurrillen durch überladene Fahrzeuge



Risse und Schlaglöcher durch überladene Fahrzeuge



Unfälle durch überladene Fahrzeuge



Unfairer Wettbewerb



Daher: Gewichtskontrollen durch die Polizei



Mobile Kontrollen, weil:

- die Messung praktisch überall erfolgen kann
- der Messort laufend gewechselt werden kann (Stichproben)
- die Messorte nicht systematisch umfahren werden können
- der finanzielle Aufwand gering ist
- die Gewichtsmessung mit jeder anderen Kontrolle kombiniert werden kann (Ruhezeiten, Ladung, Dimensionen...)

Mobile Gewichtskontrolle



Fahrzeug aus dem Verkehr nehmen

Mobile Gewichtskontrolle auf grossem Messplatz



Zwei Waagen und vier grosse Höhenausgleichsmatten bleiben an Ort, während das Fahrzeug Achse um Achse auf die Waagen gefahren wird.

Mobile Gewichtskontrolle auf engem Messplatz



Das Fahrzeug bleibt an Ort, während die Waagen (mechanische oder elektronische) von einer Achse zur nächsten versetzt werden. Höhenausgleich für Mehrfachachsen mit kleinen Matten. Wenig Materialaufwand.

Mobile Gewichtskontrolle Vorselektion mit dyn. Waagen



Das Fahrzeug wird mit geringer Geschwindigkeit über die Radlastwaagen gefahren. Die Gewichte auf den einzelnen Rädern werden während der Überfahrt bestimmt. Die dynamische Wägung ist schnell und kann vollautomatisch erfolgen.

Wichtige Fakten

- Die Kosten für Gewichtskontrollen sind minimal im Vergleich zu den verursachten Schäden des Schwerverkehrs.
- Die Kosten für Anschaffung und Unterhalt von Radlastwaagen sind gering im Vergleich zu den Personalkosten.
- Kosten reduzieren heisst schneller wägen, d.h. Verwendung des am besten geeigneten Materials.
- HAENNI Radlastwaagen sind die weltweite Nr. 1 für Gewichtskontrollen, weil damit schnell gearbeitet werden kann und weil sie eine hohe Zuverlässigkeit aufweisen.

Wichtige Fakten

- Für Gewichtskontrollen müssen eichfähige Waagen verwendet werden.
- **HAENNI** Flachplattformwaagen sind OIML zertifiziert und weltweit eichfähig.
- Die Fahrzeugkonstruktion und das Verhalten des Fahrzeuges können zusätzliche Messfehler verursachen.
- Um Gerichtsfällen vorzubeugen, müssen Sicherheitsabzüge für die Messtoleranz vorgesehen werden.